

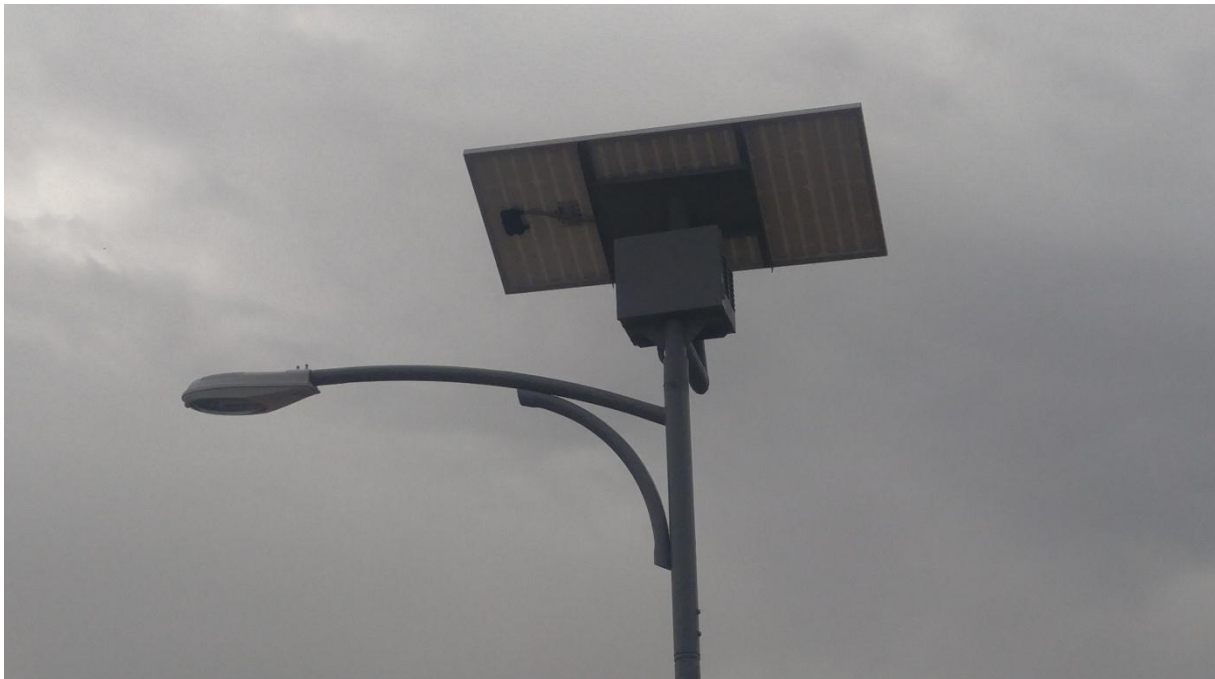
CANDELABRE SOLAIRE A LED

L'éclairage à l'aide de l'énergie solaire est une option économiquement fiable dans de nombreuses applications. Non seulement dans les zones où le coût de la fourniture d'électricité est trop cher, mais aussi dans des situations où la réduction des coûts de fonctionnement est une priorité. Le lampadaire solaire ou candélabre solaire est un type de lampadaire qui est alimenté par l'énergie solaire, c'est-à-dire qu'il est équipé de panneaux solaires qui captent la lumière du soleil pendant la journée, ce qui permet de produire de l'électricité, qui est stockée dans des batteries, puis restituée la nuit pour l'éclairage. Le lampadaire devient ainsi autonome en énergie.

L'enjeu d'économies d'énergie et d'émissions de gaz à effet de serre est important. Selon l'Agence Ecofin, « les Nations unies rappellent que l'éclairage public représente 5 % de l'électricité consommée dans le monde et que des techniques rentables existent pour économiser cette énorme manne énergétique qui correspond approximativement à la consommation électrique »

Ce lampadaire Solaire a haute efficacité est munit d'un coffret contenant une batterie et un régulateur de charge placée sur le haut du mât à une hauteur de 4 mètre et cela pour une protection contre vol et vandalisme, et est indiqué pour l'éclairage solaire autonome de voies, parcs, parkings, zones industrielles, chemins pédestres, collectivités, campings, ou en éclairage solaire puissant de jardins, sans coût d'électricité et sans câble à tirer.

Par l'utilisation de luminaires LED, il devient plus facile d'éclairer "juste" ; la puissance lumineuse peut être plus facilement modulée durant la nuit suivant une programmation horaire. Ainsi, la consommation électrique est fortement diminuée et les fonctions de balisage et d'éclairage sont toujours remplies.





Caractéristiques Techniques

Tension de travail : 12VDC

Puissance crête du panneau photovoltaïque : 110Wc

Hauteur emplacement luminaire : 4m

Structure : Acier galvanisé

Degré d'étanchéité du luminaire : IP65

Efficacité lumineuse : 100Lm/W

Puissance éclairage : 3000Lumens

Type de régulateur de charge : crépusculaire 10A

Batterie installée : 100Ah/12V AGM-GEL

Autonomie des batteries : 3 jours